

AT 80/4/152 mit Einkanallauftrad

Einsatzgebiet

Elektrische Tauchmotorpumpe mit offenem Einkanallauftrad

- für zivile und industrielle Wassersysteme
- für Klärgruben
- schmutzige und schlammige Flüssigkeiten mit Festbestandteilen
- Mischwasser

Einsatzbedingungen

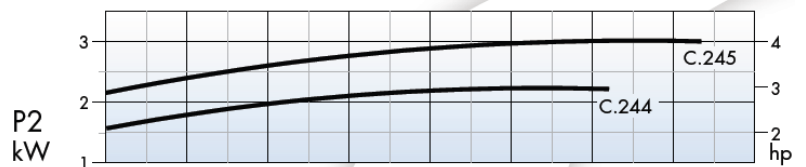
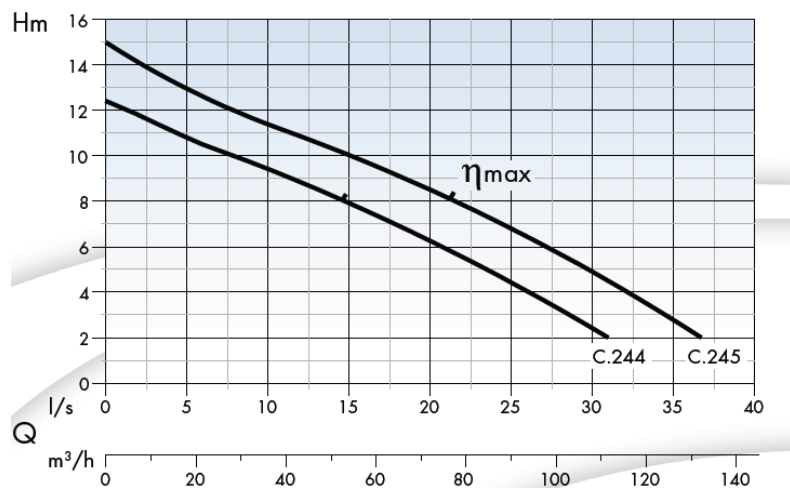
- Medium-Temperatur: bis 40°C (optional bis 60°C)
- Mindesteintauchtiefe: 227mm
- Max. Eintauchtiefe: 20mtr.
- pH-Wert: 6 bis 10
- Offener Durchgang: bis 75mm
- Dauerbetrieb möglich

Motor

- 4-poliger Motor – $U = 1.450 \text{min}^{-1}$
- Isolationsklasse F
- Schutzart IP68
- Wärmeschutz
- Frühwarnsensor zur Feststellung von Wassereinbruch in die Ölkammer der Gleitringdichtung
- Max. 15 Anläufe pro Stunde

Werkstoffe

- Laufrad, Motor- und Pumpengehäuse: Grauguss
- Welle mit Rotor: Edelstahl
- doppelte Gleitringdichtung, ölgekühlt: Kohle/Keramik und Siliziumkarbid/Viton
- Kabellänge: 10mtr. – H07RN8F
- Einphasig: 230V ± 5% - 50Hz
- Dreiphasen: 400V ± 5% - 50Hz



Technische Daten

TYP	NOMINAL POWER P2		INPUT POWER P1	AMPERE	Q = Kapazität										
	PS	kW			kW	dreiphasig	m³/h	9	18	27	36	45	54	72	90
dreiphasig	PS	kW	kW	dreiphasig	m³/h	9	18	27	36	45	54	72	90	108	126
230/400V-50Hz					3x400V	lt/1'	150	300	450	600	750	900	1200	1500	1800
AT80/4/152	3	2,2	2,8	5,2	H (m)	11,5	11	10	9,5	8,8	8	6,2	4,5	2,5	
AT80/4/152	4	3	3,8	7,2		14	13	12	11,5	10,8	10	8,5	7	5	3



SEITZ KG • Pumpentechnik

Waldenserstr. 23
D- 71277 Rutesheim - Perouse
www.seitz-pumpen.de

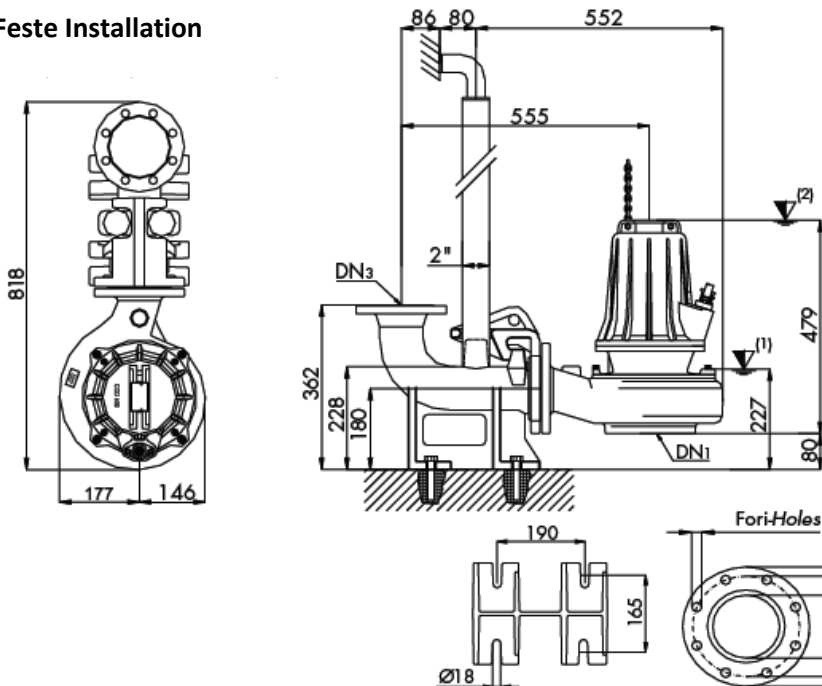
FilepneDateien/Kataloge/Tauchpumpenkataloge/Deu/AT80-4-152.docx

Tel.: 07152 / 5 88 87
Tel.: 07152 / 90 113 40
Fax: 07152 / 90 113 50

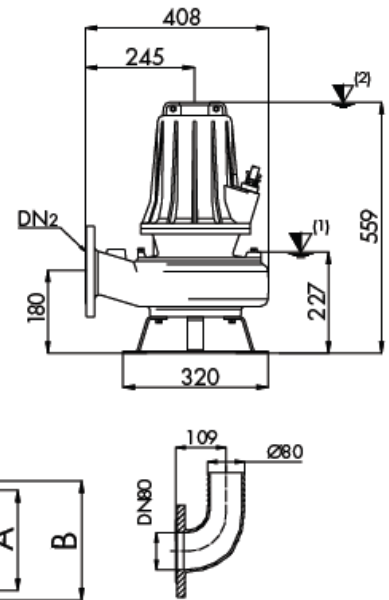
mit Einkanallauftrad **AT 80/4/152**

Abmessung und Gewicht = 69kg / 70kg

Feste Installation



Mobile Installation



ERSATZTEILLISTE

Nr.	Bezeichnung
1	Motorgehäuse
2	Lageblock
3	Sicherungsring
4	Pumpengehäuse
5	Motorflansch
6	Lauftrad
7	Kettenring
8	O-Ring
9	Kugellager, oben
10	Kugellager, unten
11	Stator
12	Rotor
13	Motorwelle
14	Kabelhalterung
15	Kabelführung
16	Kabel
17	O-Ring
18	O-Ring
19	Sensor
20	Gleitringdichtung, oben
21	Gleitringdichtung, unten
22	Passfeder
23	Ablausschraube-Ölkammer

